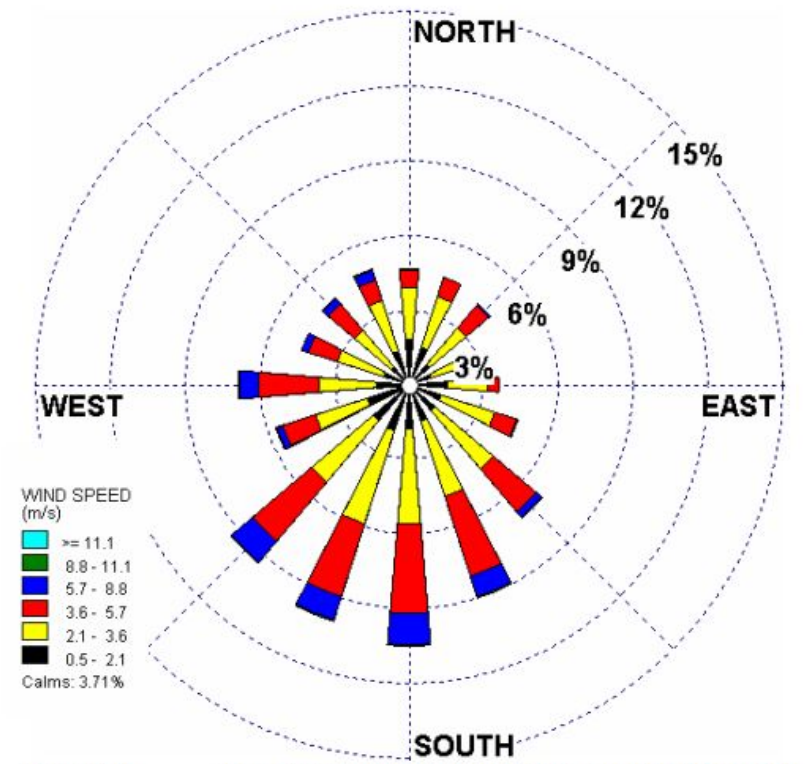
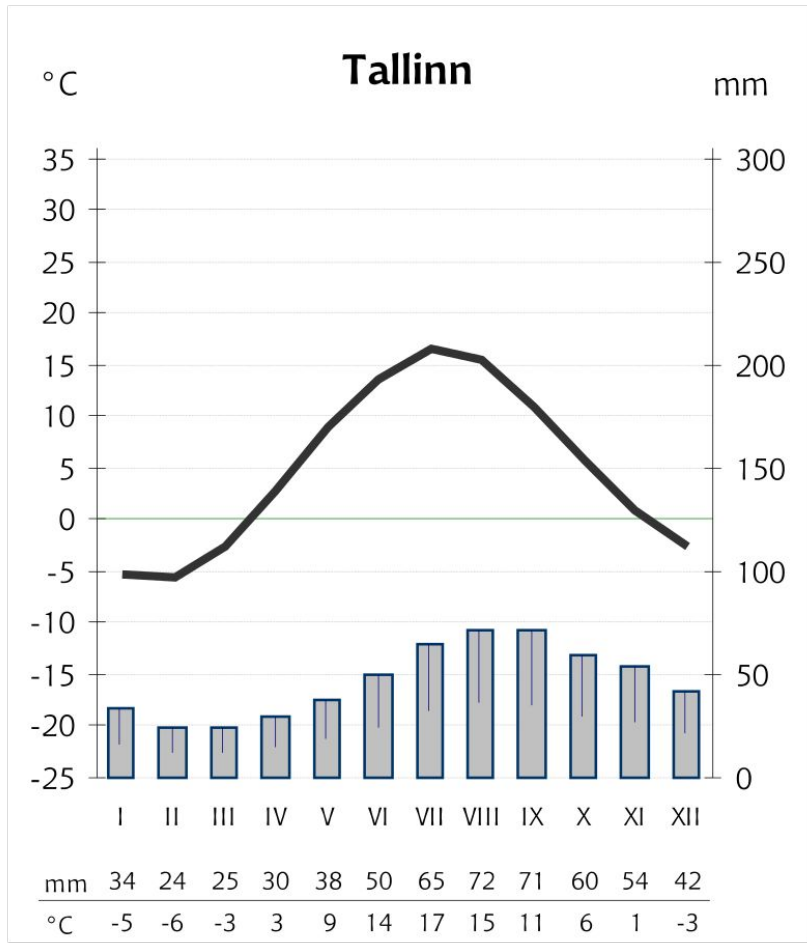




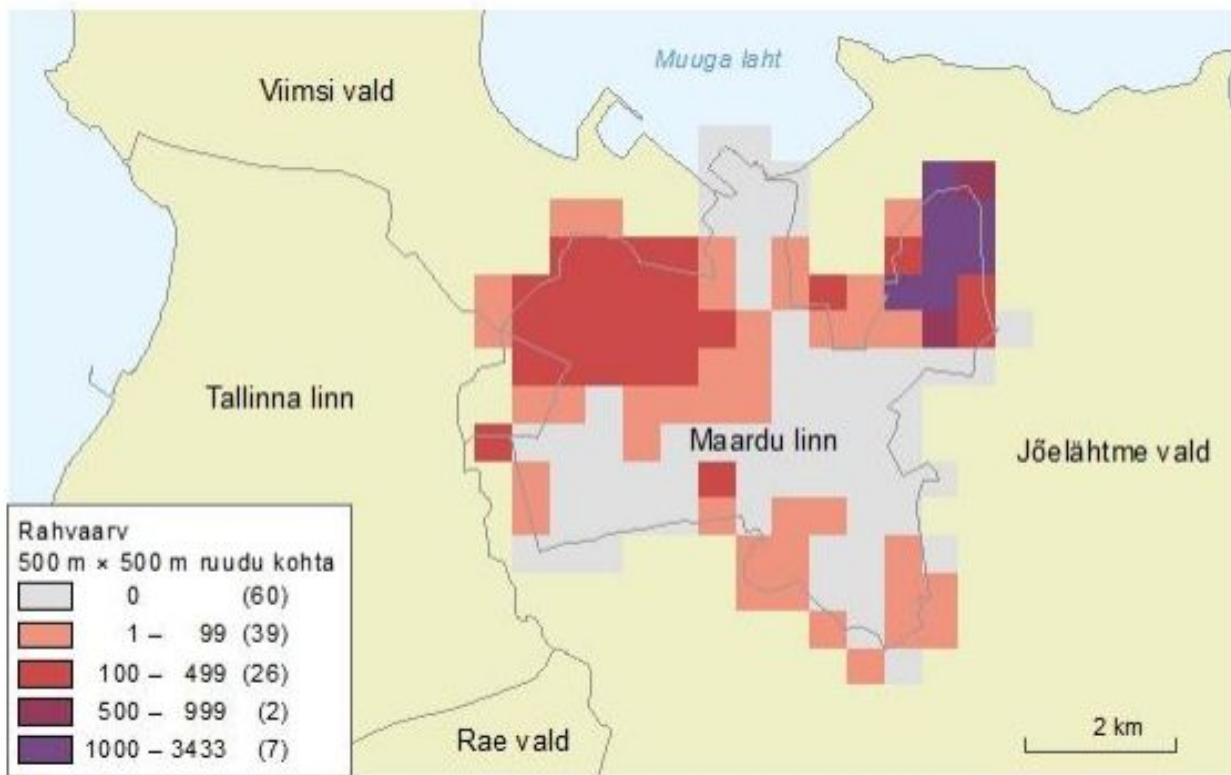
**MUUGA ANALÜÜS**  
METS, RAITVIIR, PÕDRA

**KLIIMA**



**Joonis 1** Tuulte roos Muuga piirkonnas (2000-2005)

**ELANIKKOND**



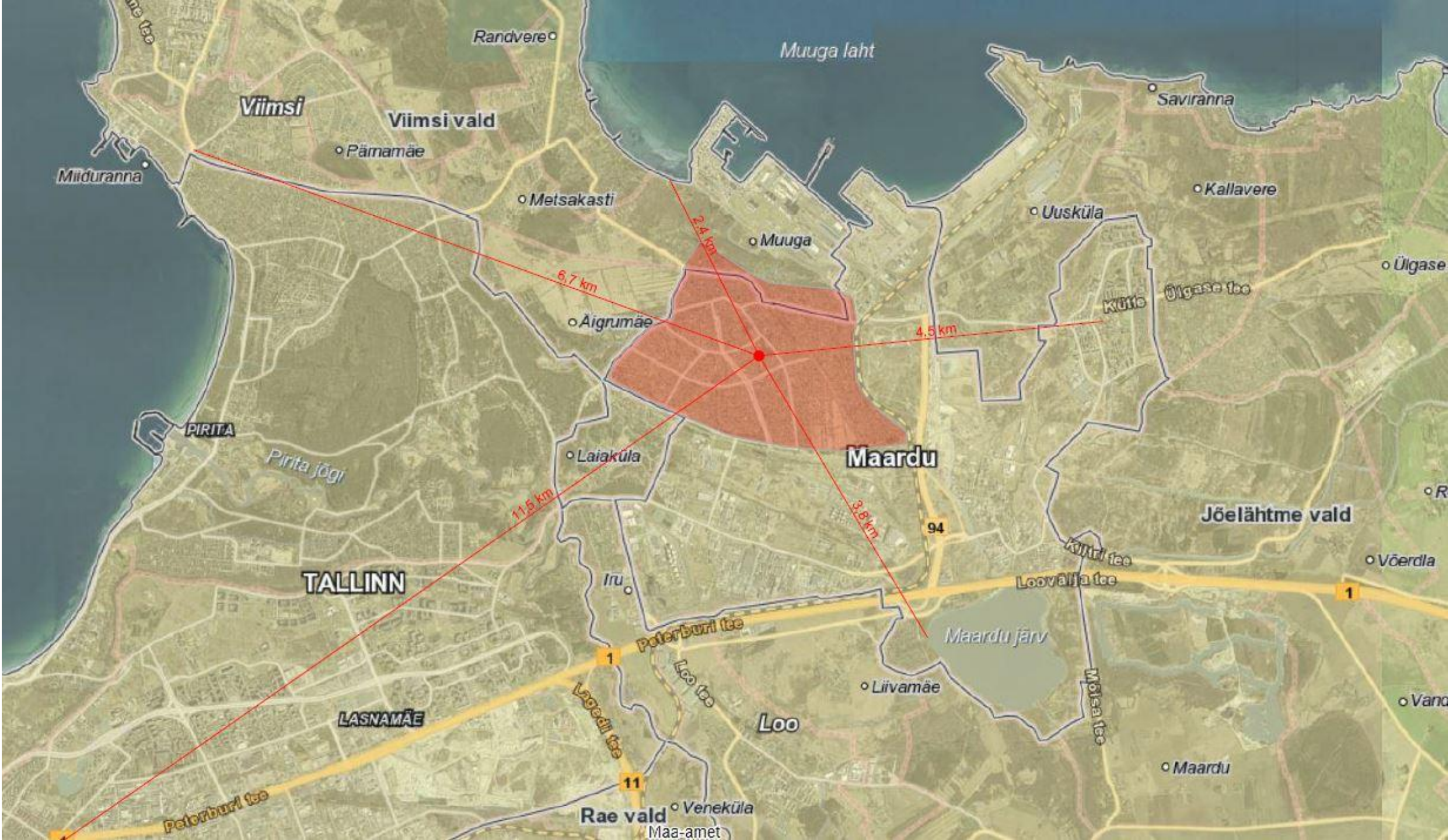
**Joonis 3.2.2.1-3.** Maardu linna rahvastikutihedus (REL 2011 andmed, Statistikaamet)



**Joonis 3.2.2.1-1.** Maardu rahvastiku koosseis seisuga 1.01.2017 (Allikas: Statistikaamet)

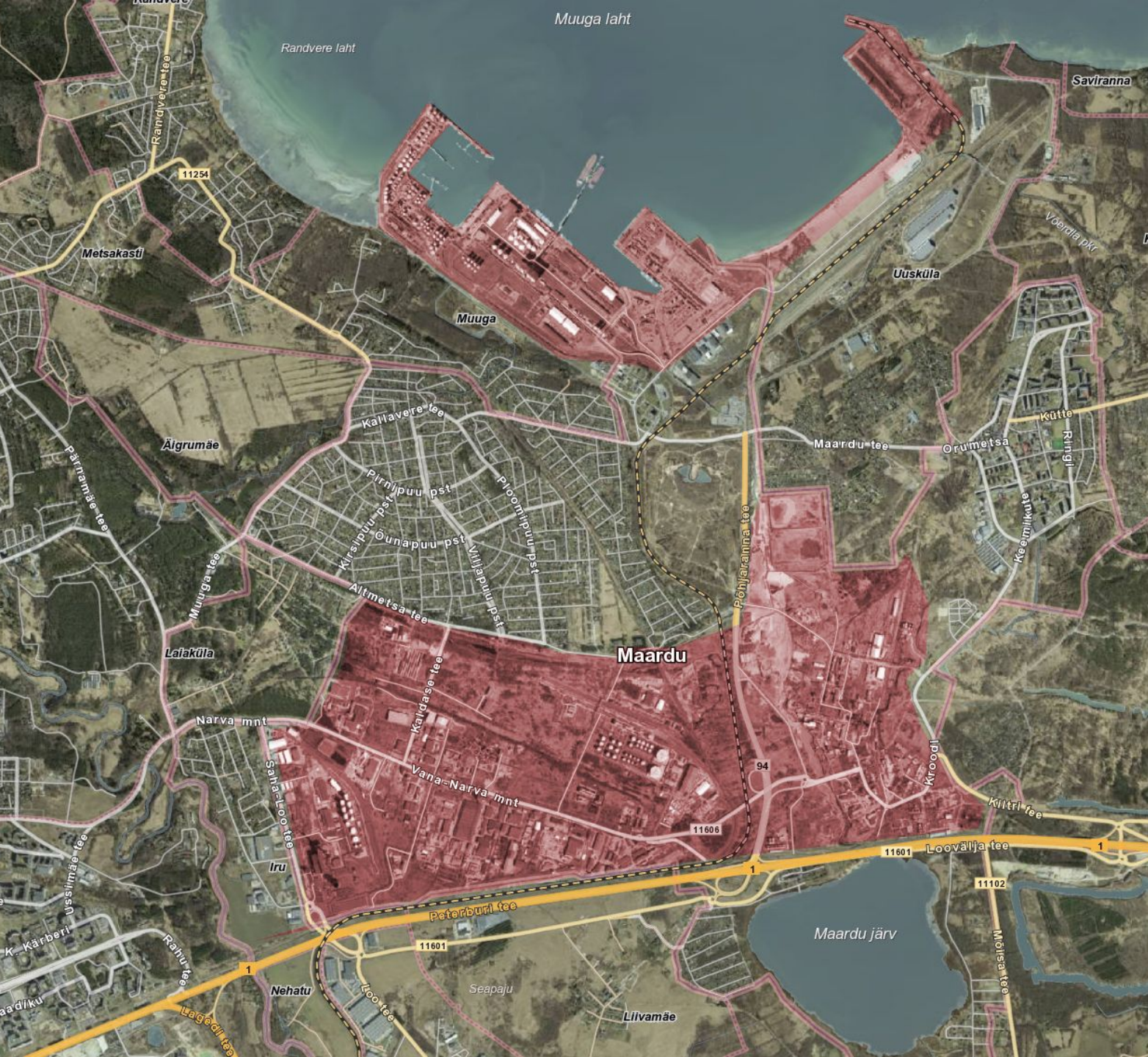
# SISSEKIRJUTAMISE KÜSIMUS!

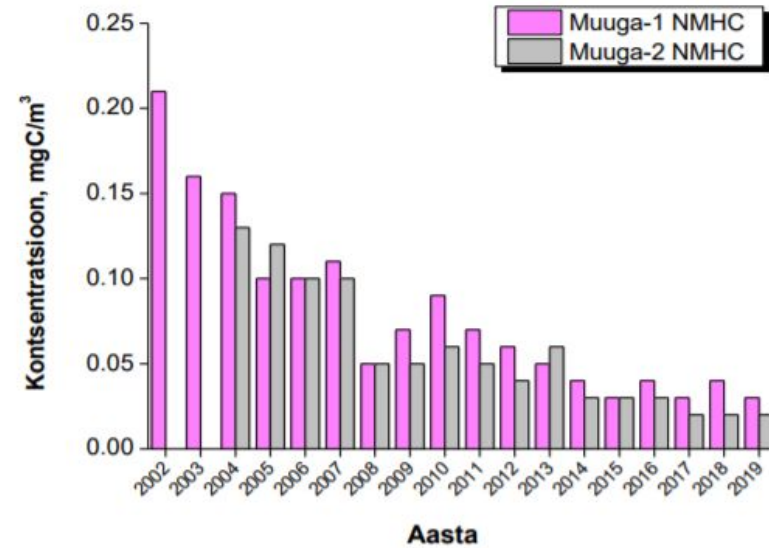
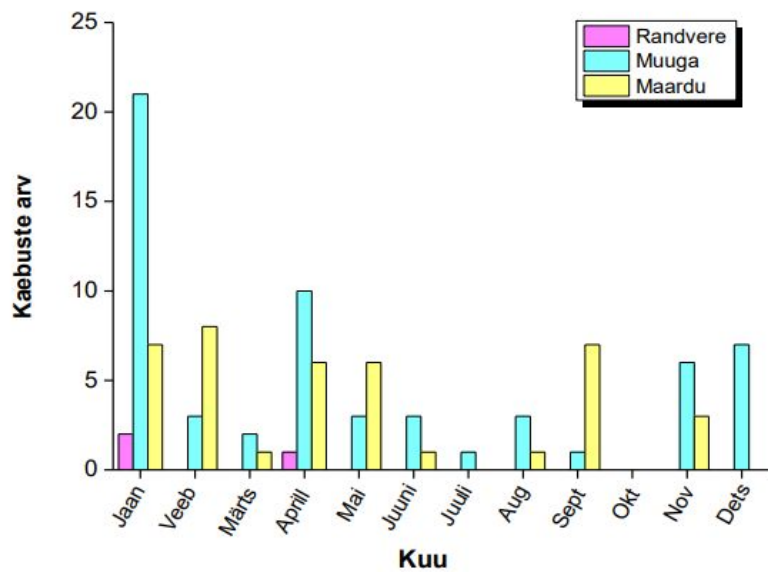
# SUHESTUS ÜMBRITSEVAGA



# ÜMBRITSEV TÖÖSTUS

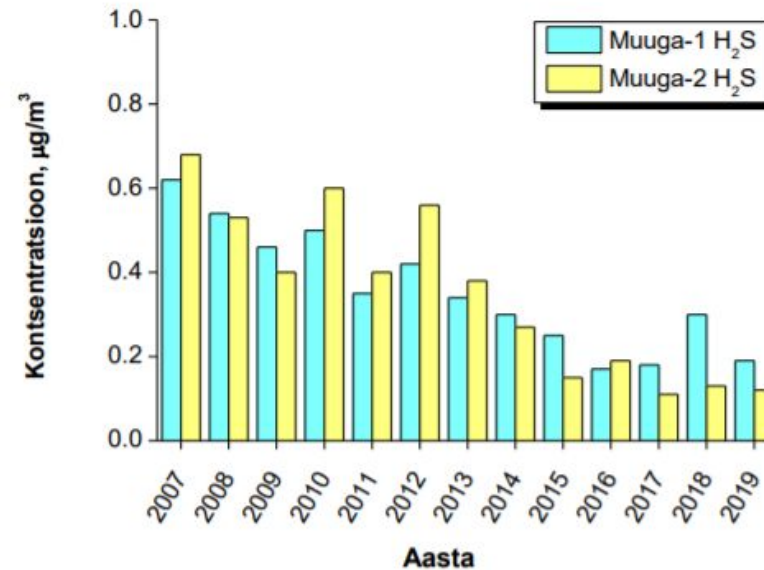
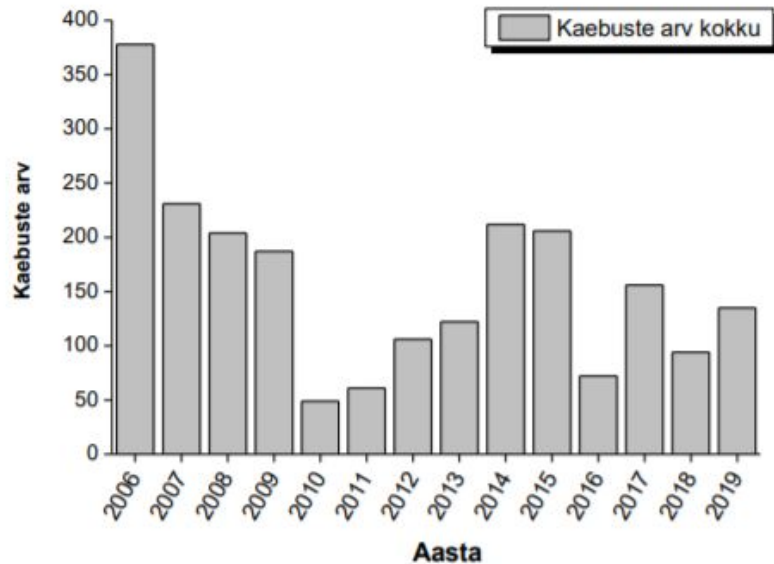






Joonis 21 Kaebuste arv kuude ja piirkondade lõikes, 2019

Joonis 28 Mittemetaanete süsivesinike kontsentratsioon aastate lõikes



Joonis 22 Kaebuste arv aastate lõikes

Joonis 29 Vesiniksulfiidi keskmine kontsentratsioon aastate lõikes

Eesti Keskkonnauuringute Keskus  
Estonian Environmental Research Centre

## ÕHUKVALITEEDI MÕÕTMISED MUUGA SADAMAS 2019

Tallinn 2020



Muuga sadam  
TALLINNA SADAM

## Muuga sadama sadamaalal asuvate ettevõtete tegevusega seonduvate riskide hindamine ja summaarne riskianalüüs

Aruande sisu kokkuvõte



# ETV+ "Insight": salapärane kütuseleke Maardus (2)

EESTI

Anastasiya Tido

08.09.2020 13:53

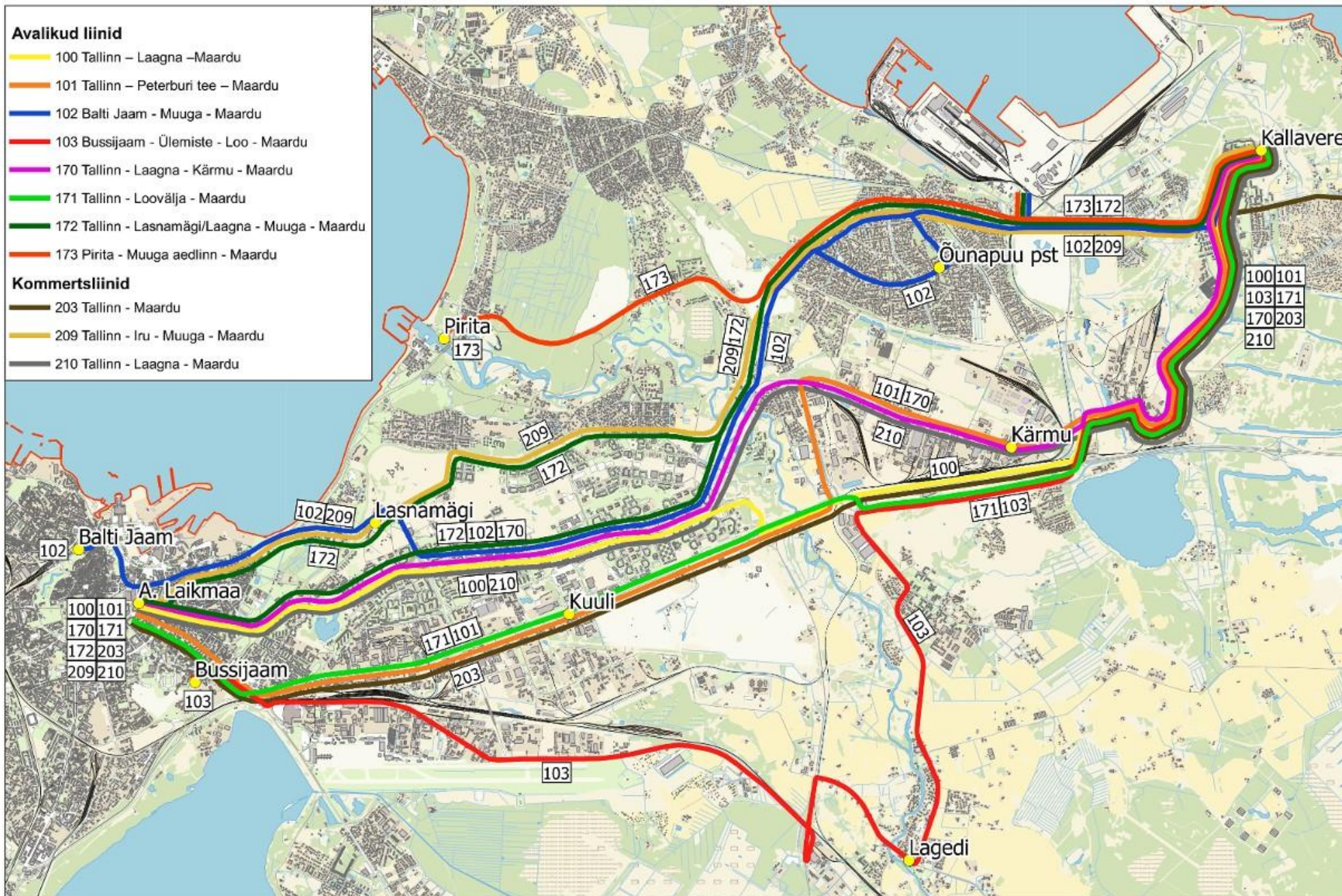


Foto: ERR

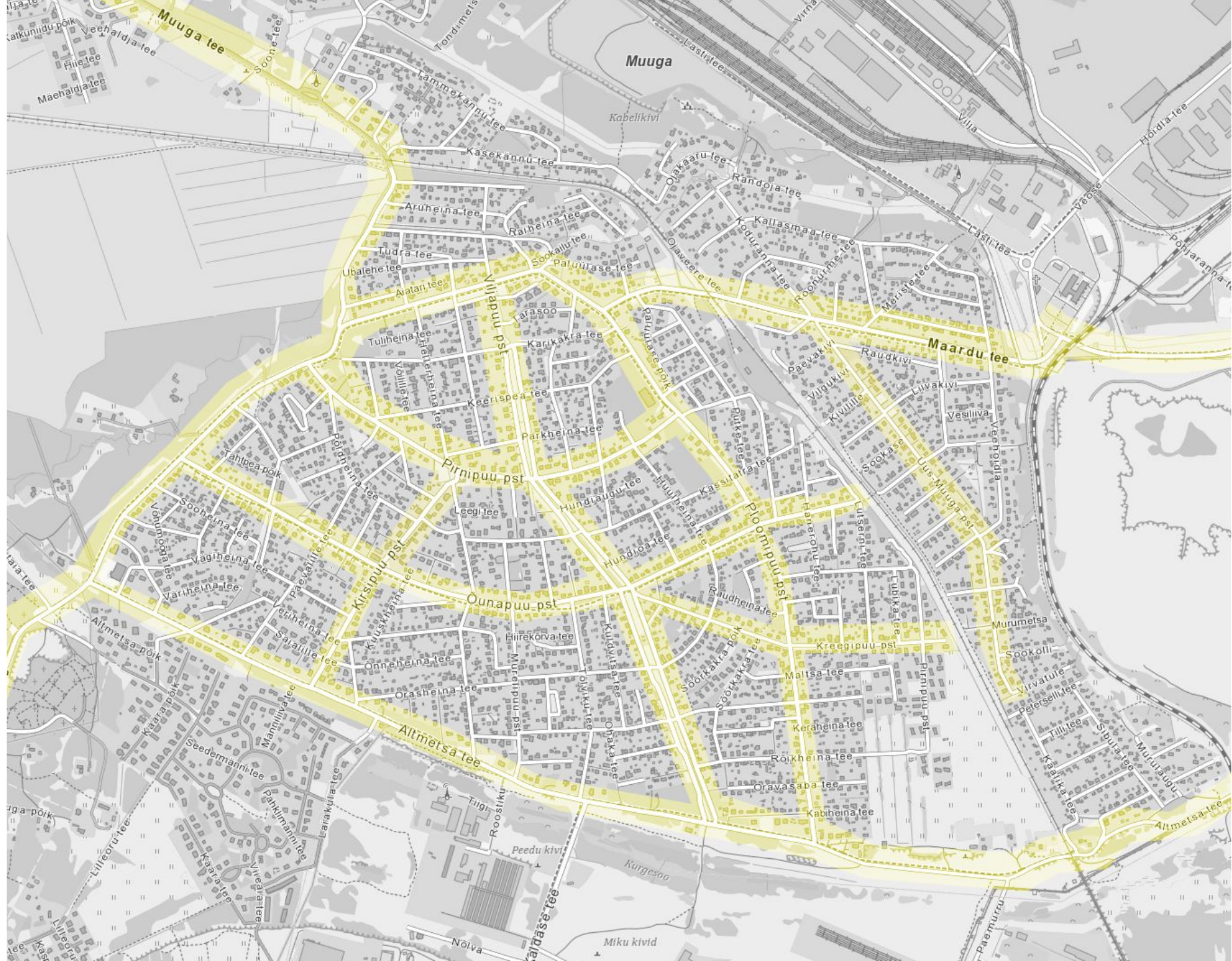
Kes on süüdi ja mis juhtus Maardu kütuseterminalis, peaks ütlema keskkonnainspeksioon, kes aga ei kiirusta asjaolude väljaselgitamisega.

**BUSSILIKLUS**

# Tallinn - Maardu bussiliinid



**TÄNAVAD**







**KRAAVIDE KAARDISTAMINE?**







**RAUDTEE**



Mäehaldja tee

Aleksandri tee

Muuga

Kabelikivi

Tammekännu tee  
Kasekännu tee

Randoja tee

Vilja

Hoidla tee

Aruheina tee  
Täiheina tee

Tudra tee  
Udalehe tee

Älatari tee

Kallavere tee

Tullheina tee

Võilille tee

Põldeheina tee

Võlilille tee

Tähtpea põik

Sooheina tee

Vägiheina tee

Veriheina tee

Safalille tee

Õnneheina tee

Orasheina tee

Hellerheina tee

Seedri tee

Pähkimänni tee

Pähkimänni tee

Käärna tee

Vilja

Lilleoru tee

Muuga põik

Liljeori

Vana-Käspre

Kaiaküla

Liljeori

Karikakra tee

Keerlispera tee

Pirnipuu pst

Leegi tee

Hiirekõrva tee

Õunapuu pst

Hiiresõra tee

Hiirekõrva tee

Õunapuu pst

Hiirekõrva tee

Õunapuu pst

Hiirekõrva tee

Õunapuu pst

Hiirekõrva tee

Õunapuu pst

Hiirekõrva tee

Õunapuu pst

Hiirekõrva tee

Õunapuu pst

Hiirekõrva tee

Õunapuu pst

Hiirekõrva tee

Õunapuu pst

Hiirekõrva tee

Õunapuu pst

Hiirekõrva tee

Õunapuu pst

Hiirekõrva tee

Õunapuu pst

Hiirekõrva tee

Paluülase tee

Paluülase põik

Paluülase tee

Paluülase põik

Paluülase tee

Paluülase põik

Paluülase tee

Paluülase põik

Paluülase tee

Paluülase põik

Paluülase tee

Paluülase põik

Paluülase tee

Paluülase põik

Paluülase tee

Paluülase põik

Paluülase tee

Paluülase põik

Paluülase tee

Paluülase põik

Paluülase tee

Paluülase põik

Paluülase tee

Paluülase põik

Paluülase tee

Paluülase põik

Paluülase tee

Paluülase põik

Paluülase tee

Paluülase põik

Roomurme tee

Meriste tee

Päevakivi

Vilgukivi

Kivilille

Sookas

Uus-Muuga pst

Lutserni tee

Õunapuu pst

Hiirekõrva tee

Õunapuu pst

Hiirekõrva tee

Õunapuu pst

Hiirekõrva tee

Õunapuu pst

Hiirekõrva tee

Õunapuu pst

Hiirekõrva tee

Õunapuu pst

Hiirekõrva tee

Õunapuu pst

Hiirekõrva tee

Õunapuu pst

Hiirekõrva tee

Õunapuu pst

Hiirekõrva tee

Õunapuu pst

Hiirekõrva tee

Õunapuu pst

Maardu tee

Raudkivi

Lilvakivi

Veehoidla

Murumetsa

Sookoili

Virvatule

Peterselli tee

Tilli tee

Spinati tee

Murulaugu

Altmetsa tee

Altmetsa tee

Altmetsa tee

Altmetsa tee

Altmetsa tee

Altmetsa tee

Altmetsa tee

Altmetsa tee

Altmetsa tee

Altmetsa tee

Altmetsa tee

Altmetsa tee

Altmetsa tee

Altmetsa tee

Altmetsa tee

Altmetsa tee

Altmetsa tee

Altmetsa tee

Õjaveere tee

Õjaveere tee

Õjaveere tee

Õjaveere tee

Õjaveere tee

Õjaveere tee

Õjaveere tee

Õjaveere tee

Õjaveere tee

Õjaveere tee

Õjaveere tee

Õjaveere tee

Õjaveere tee

Õjaveere tee

Õjaveere tee

Õjaveere tee

Õjaveere tee

Õjaveere tee

Õjaveere tee

Õjaveere tee

Õjaveere tee

Õjaveere tee

Õjaveere tee

Õjaveere tee

Õjaveere tee

Õjaveere tee

Õjaveere tee

Õjaveere tee

Õjaveere tee

Lasti tee

Lasti tee

Lasti tee

Lasti tee

Lasti tee

Lasti tee

Lasti tee

Lasti tee

Lasti tee

Lasti tee

Lasti tee

Lasti tee

Lasti tee

Lasti tee

Lasti tee

Lasti tee

Lasti tee

Lasti tee

Lasti tee

Lasti tee

Lasti tee

Lasti tee

Lasti tee

Lasti tee

Lasti tee

Lasti tee

Lasti tee

Lasti tee

Lasti tee

Õjaveere tee

Õjaveere tee

Õjaveere tee

Õjaveere tee

Õjaveere tee

Õjaveere tee

Õjaveere tee

Õjaveere tee

Õjaveere tee

Õjaveere tee

Õjaveere tee

Õjaveere tee

Õjaveere tee

Õjaveere tee

Õjaveere tee

Õjaveere tee

Õjaveere tee

Õjaveere tee

Õjaveere tee

Õjaveere tee

Õjaveere tee

Õjaveere tee

Õjaveere tee

Õjaveere tee

Õjaveere tee

Õjaveere tee

Õjaveere tee

Õjaveere tee

Õjaveere tee

Põhjaranna tee

Põhjaranna tee

Põhjaranna tee

Põhjaranna tee

Põhjaranna tee

Põhjaranna tee

Põhjaranna tee

Põhjaranna tee

Põhjaranna tee

Põhjaranna tee

Põhjaranna tee

Põhjaranna tee

Põhjaranna tee

Põhjaranna tee

Põhjaranna tee

Põhjaranna tee

Põhjaranna tee

Põhjaranna tee

Põhjaranna tee

Põhjaranna tee

Põhjaranna tee

Põhjaranna tee

Põhjaranna tee

Põhjaranna tee

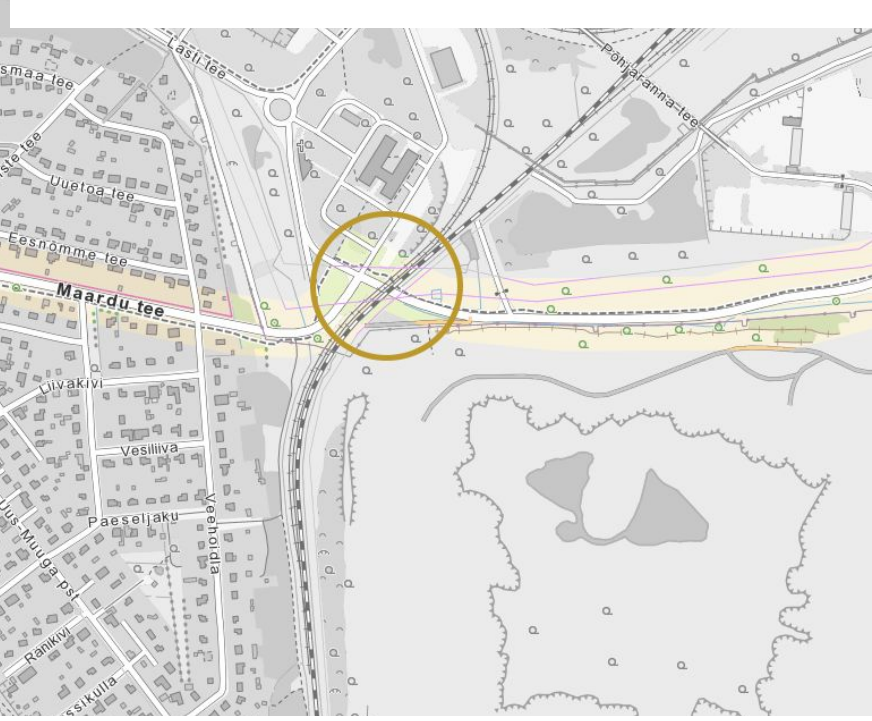
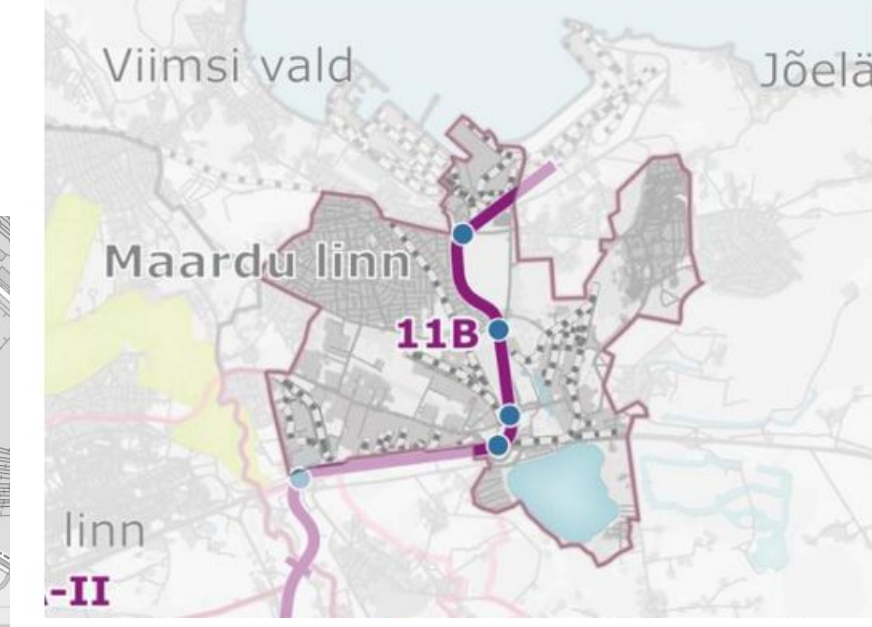
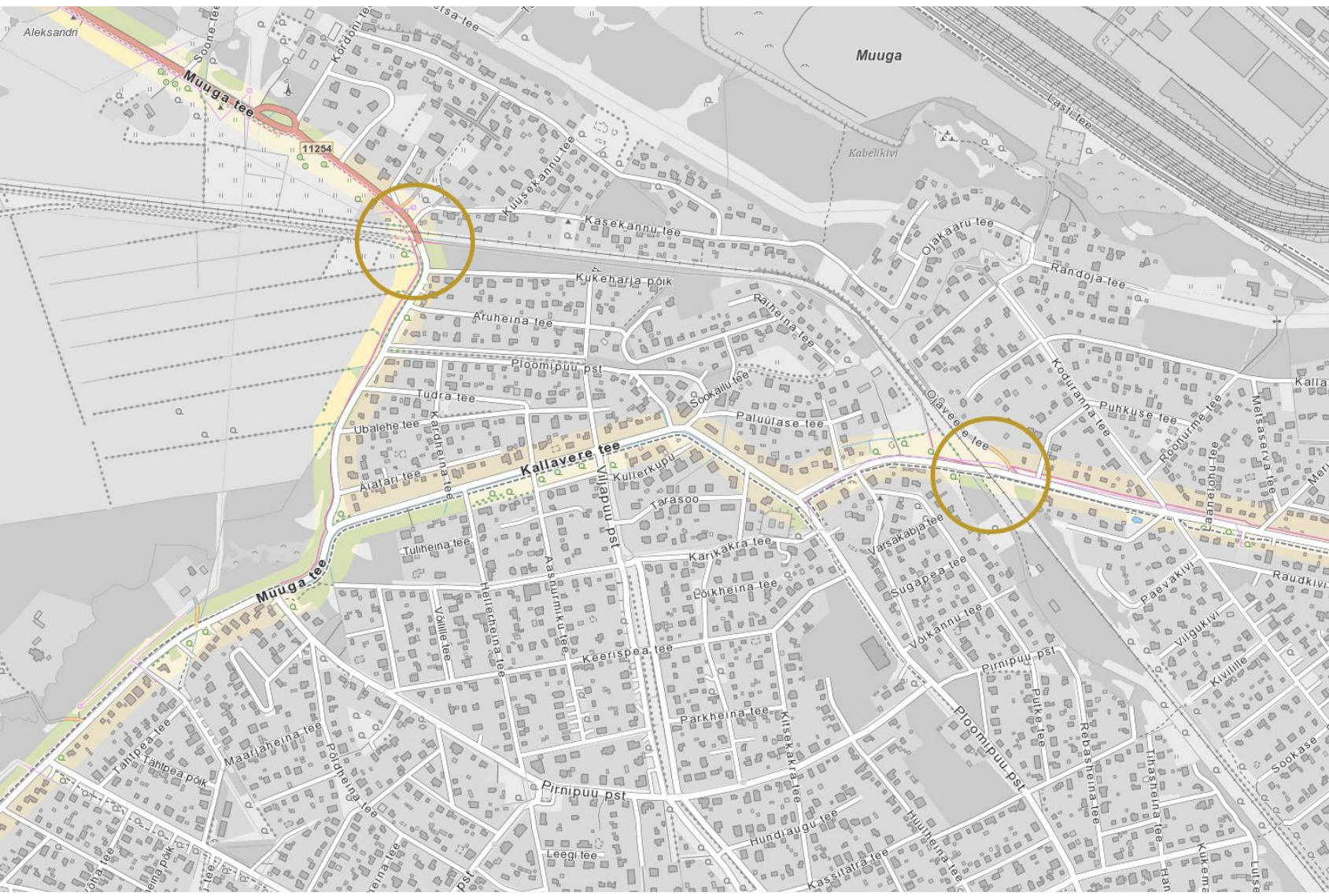
Põhjaranna tee

Põhjaranna tee

Põhjaranna tee

Põhjaranna tee

Põhjaranna tee





18 Maardu tee

Maardu, Harju County



Street View



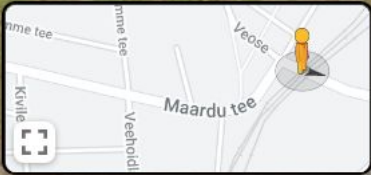
Google



Maardu tee  
Maardu, Harju County



Street View



Google



**KERGLIJKLUSTEED**









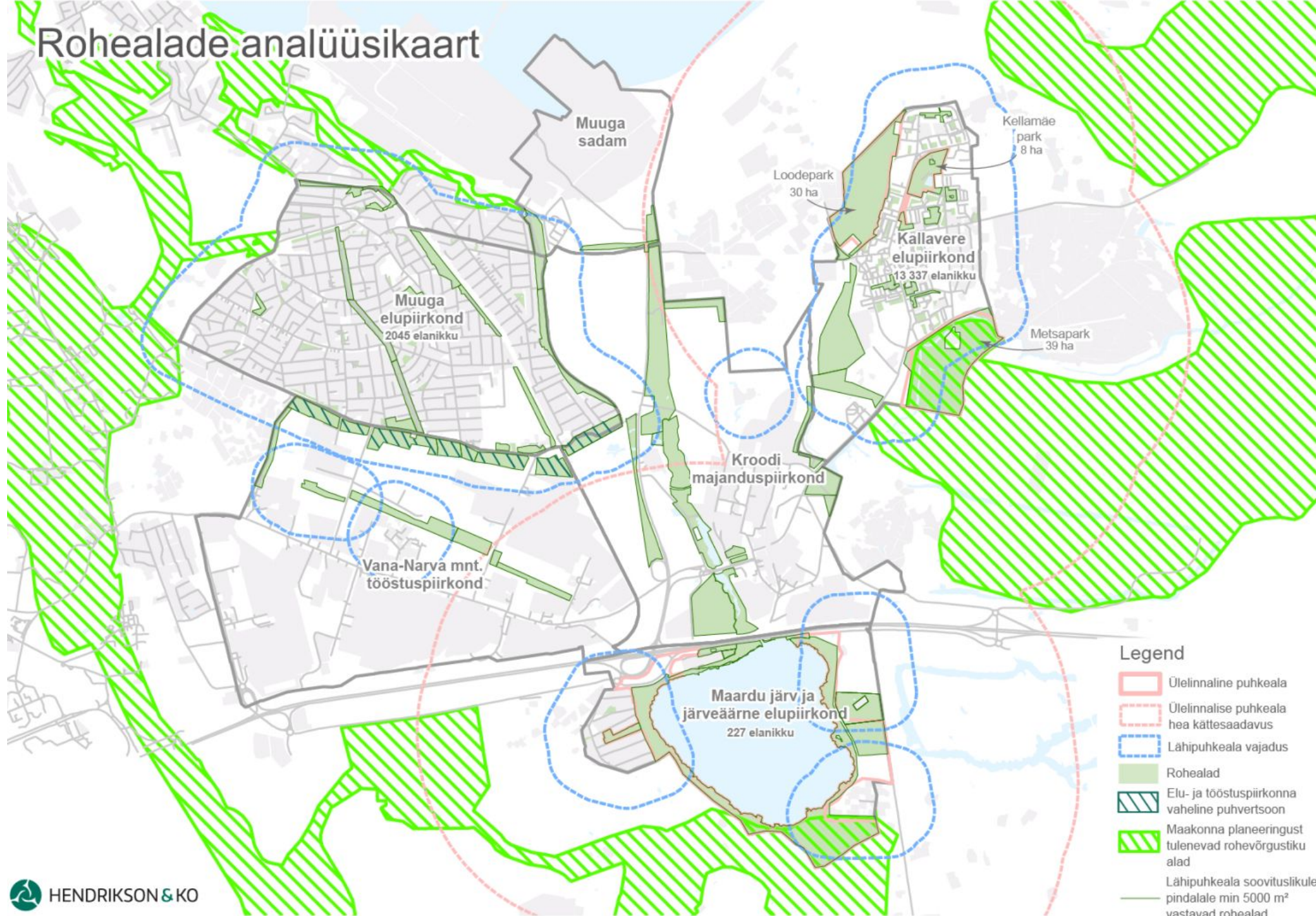


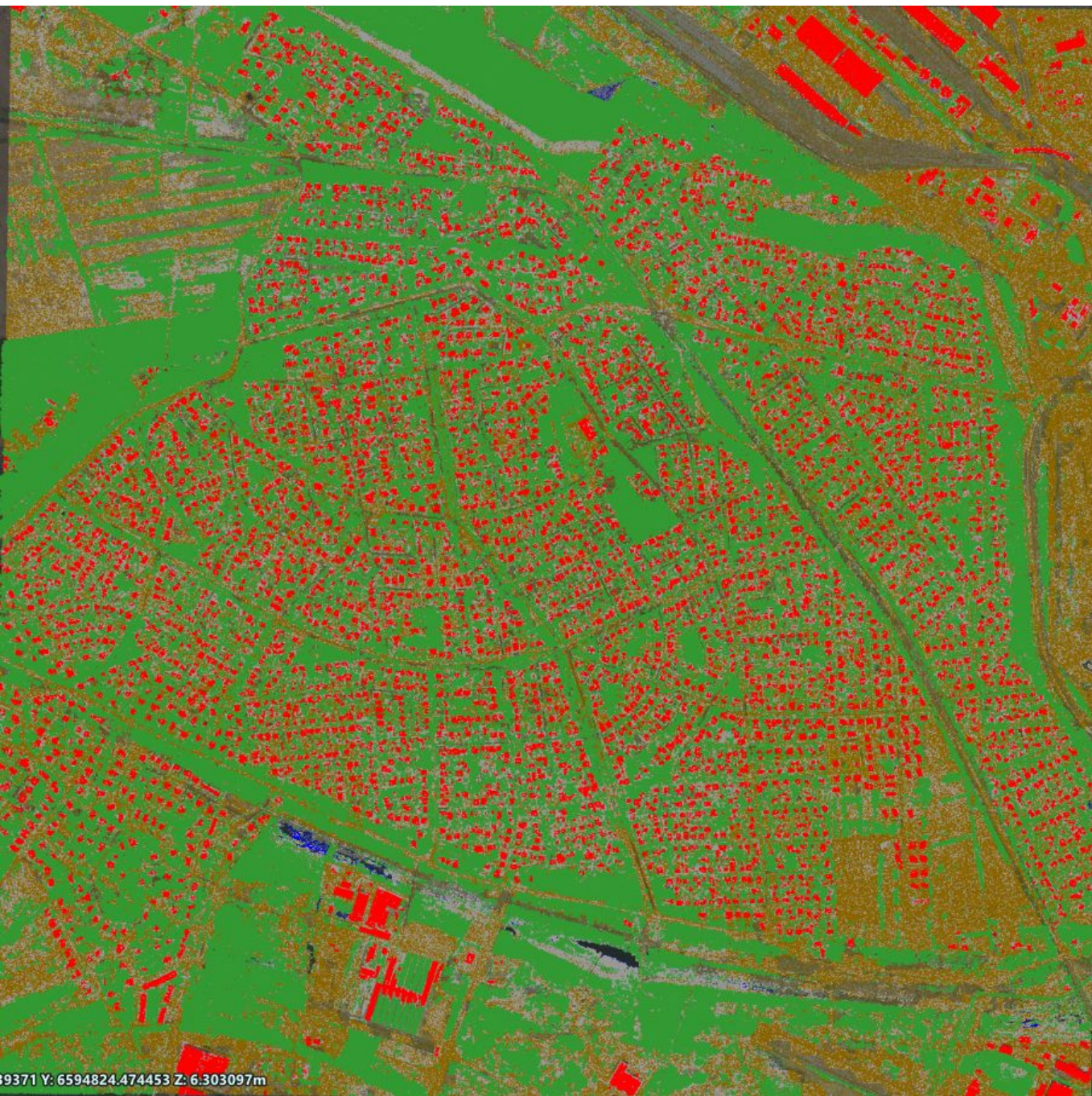
**ROHELUS**



**Joonis 4.3.1.-1.** Roheline võrgustik vastavalt Harju maakonnaplaneeringule 2030+<sup>2</sup> ja Maardu linna üldplaneeringuga määratud rohealad seisuga märts 2019.

# Rohealade analüüsikaart





Data Sources | Point Cloud Themes | Model Explorer

POINT CLOUD THEMES

View: View All  Active Only

+ ✎  X ↺

Theme	Range
<input type="checkbox"/> Punktipilv (m)	
<input checked="" type="checkbox"/> Classification	
<input type="checkbox"/> Created, never classified (0)	
<input type="checkbox"/> Unclassified (1)	
<input type="checkbox"/> Ground (2)	
<input type="checkbox"/> Low Vegetation (3)	
<input type="checkbox"/> Medium Vegetation (4)	
<input type="checkbox"/> High Vegetation (5)	
<input type="checkbox"/> Building (6)	
<input type="checkbox"/> Low Point (noise) (7)	
<input type="checkbox"/> Model Key-point (mass point) (8)	
<input type="checkbox"/> Water (9)	
<input type="checkbox"/> Reserved (10)	
<input type="checkbox"/> Reserved (11)	
<input type="checkbox"/> Overlap Points (12)	
<input type="checkbox"/> Reserved (13)	
<input type="checkbox"/> Reserved (14)	

Expand All Collapse All Import Export

19371 Y: 6594824.474453 Z: 6.303097m





Version 31-01-2018 /// TÖÖ NR 2911/17

## Maardu linna üldplaneeringu lähteseisukohad

### Üldplaneeringu keskkonnamõju strateegilise hindamise väljatöötamise kavatsus

Eelnõu

Töö nr 2911/17

Tartu-Maardu 2018

**Riin Kutsar**  
KSH juhtekspert

**Pille Metspalu**  
KSH juhtekspert

**Marika Pärn**  
Üldplaneeringu projektijuht

**Ann Ideon**  
KSH projektijuht



Version 03.2020/// TÖÖ NR 2911/17

## Maardu linna üldplaneeringu keskkonnamõju strateegiline hindamine

Keskkonnamõju hindamise aruanne

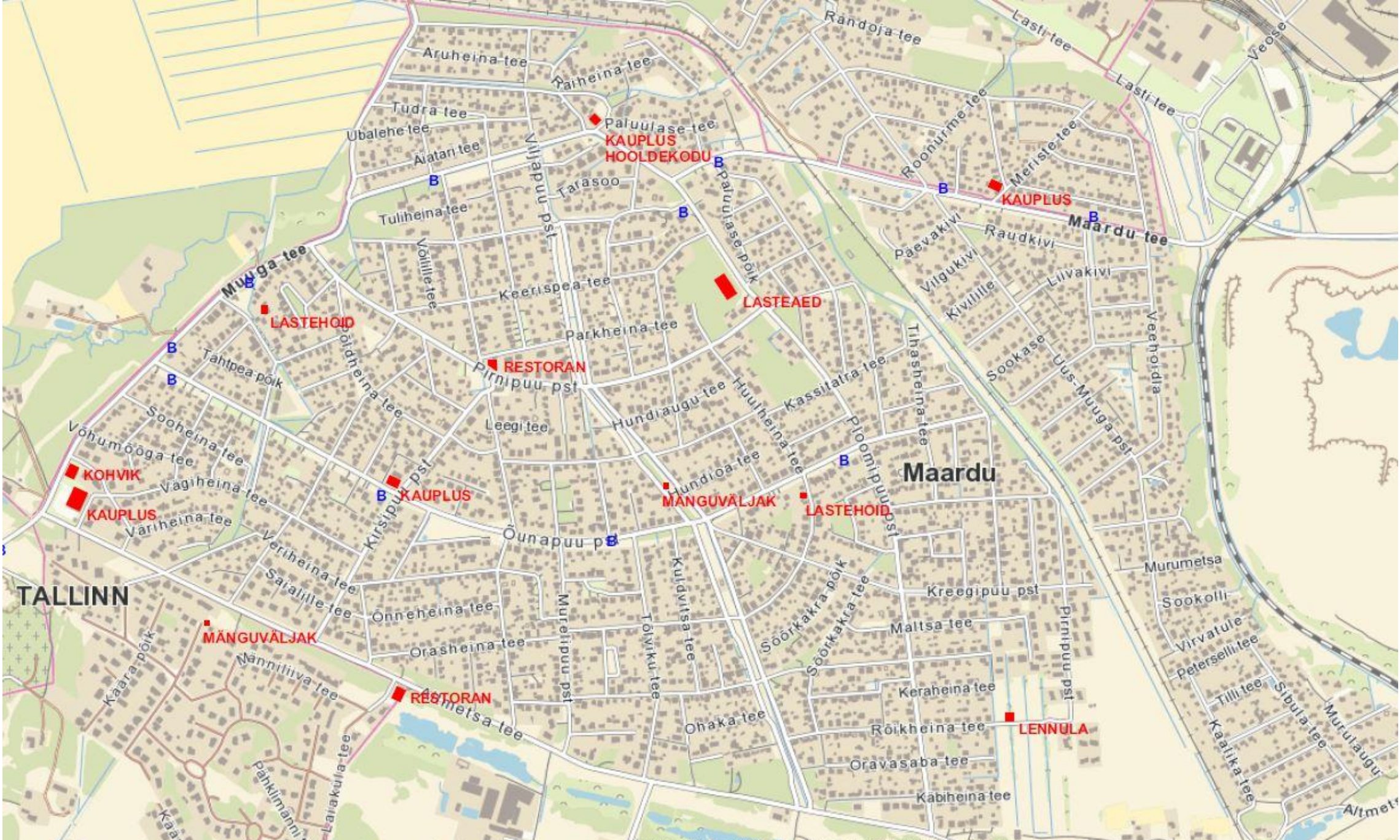
Töö nr 2911/17

Tartu 2020

**Pille Metspalu**  
KSH juhtekspert

**Riin Kutsar**  
KSH juhtekspert

# **OLEMASOLEV SOTSIAALNE TARISTU**















# KRUNTIDE ANALÜÜS





View: View All  Active Only



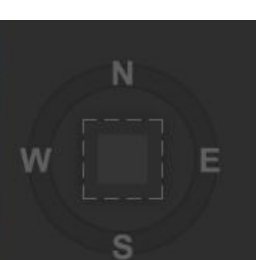
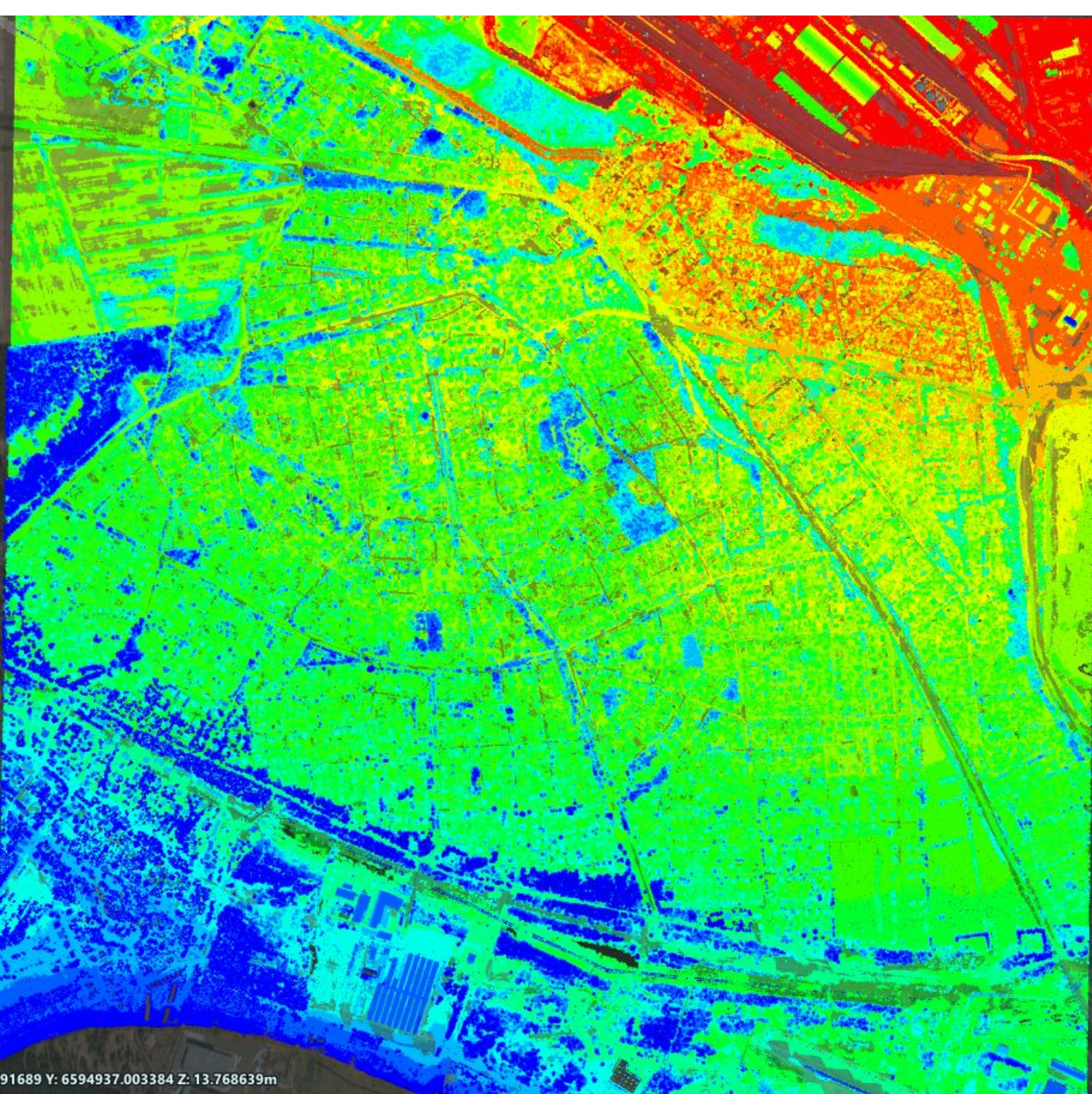
Theme Range

- Katastriüksuste SIHT\_O
- Kesklinna kitsendused
- Transpordimaa kaitsevöönd
- Administratiivsed

- Katastrid (m2)
  - 3.00 - 600.00
  - 600.00 - 819.00
  - 819.00 - 854.00
  - 854.00 - 885.00
  - 885.00 - 965.00
  - 965.00 - 1035.00
  - 1035.00 - 1199.00
  - 1199.00 - 1415.00
  - 1415.00 - 1744.00
  - 1744.00 - 3042.00
  - 3042.00 - 9595.00
  - 9595.00 - 4387600.00

- Maksumus €
- SIHT\_O

















Data Sources | Point Cloud Themes | Mode

POINT CLOUD THE

View: View All  Active Only

+ ✎ 🗑️ ✖️ ↻

Theme	Range
<input checked="" type="checkbox"/> Punktipiv (m)	
	1.00 - 3.92
	3.92 - 6.83
	6.83 - 9.75
	9.75 - 12.67
	12.67 - 15.58
	15.58 - 18.50
	18.50 - 21.42
	21.42 - 24.33
	24.33 - 27.25
	27.25 - 30.17
	30.17 - 33.08
	33.08 - 36.00

Classification

Expand All Collapse All Import

91689 Y: 6594937.003384 Z: 13.768639m



View: View All  Active Only



Theme Range

- Keskonna kitsendused
- Transpordimaa kaitsevöönd
- Administratiivsed
- Katastrid (m2)
- Maksumus €
  - 0.00 - 24.40
  - 24.40 - 59.53
  - 59.53 - 145.25
  - 145.25 - 354.39
  - 354.39 - 864.69
  - 864.69 - 2109.75
  - 2109.75 - 5147.58
  - 5147.58 - 12559.56
  - 12559.56 - 30644.06
  - 30644.06 - 74768.42
  - 74768.42 - 182427.37
  - 182427.37 - 445104.32
  - 445104.32 - 1086009.51
  - 1086009.51 - 2649753.32
  - 2649753.32 - 6465130.00

SIHT\_O



Expand All Collapse All Import

X: 551164.883393 Y: 6594606.113341 Z: 18.202801m



Model Explorer    Feature Themes

FEATURE THEMES

View: View All     Active Only

+            

Theme	Range
<input type="checkbox"/> Katastriüksuste SIHT_O	
<input type="checkbox"/> Keskkonna kitsendused	
<input type="checkbox"/> Transpordimaa kaitsevöönd	
<input type="checkbox"/> Administratiivsed	
<input type="checkbox"/> Katastrid (m2)	
<input type="checkbox"/> Maksumus €	
<input checked="" type="checkbox"/> SIHT_O	
Elamumaa	
Jäätmehoidla maa	
Kaitsealune maa	
Maatulusmaa	
Mäetööstusmaa	
Riigikaitsemaa	
Sihtotstarbeta maa	
Sotsiaalmaa	
Tootmismaa	
Transpordimaa	
Veekogude maa	
Ärimaa	
Ühiskondlike ehitiste maa	
Üldkasutatav maa	

Expand All    Collapse All    Import

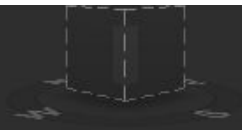
X: 555557.577178 Y: 6594657.069455 Z: 8.222213m

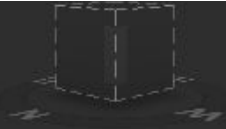


0.0

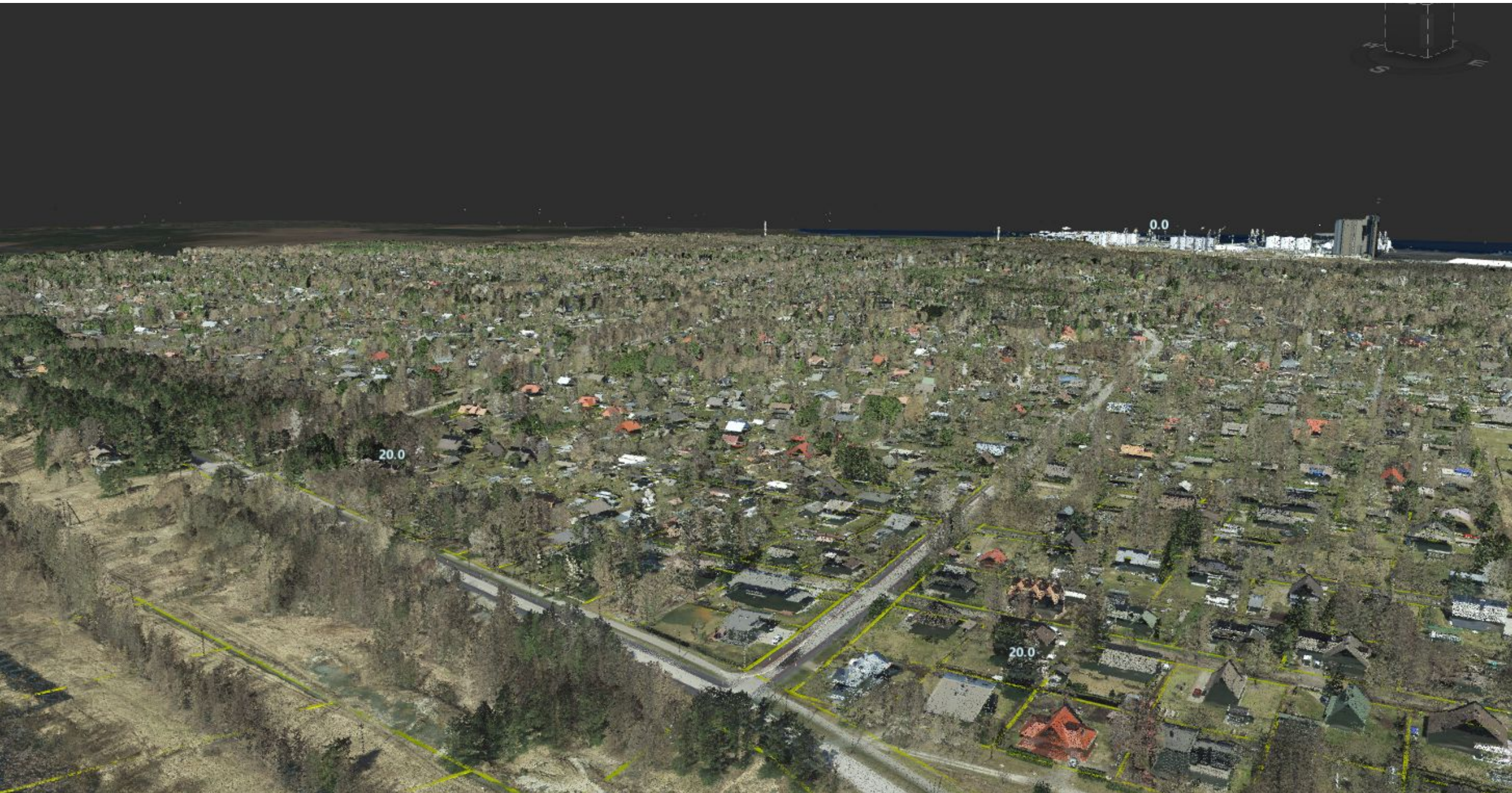
0.0

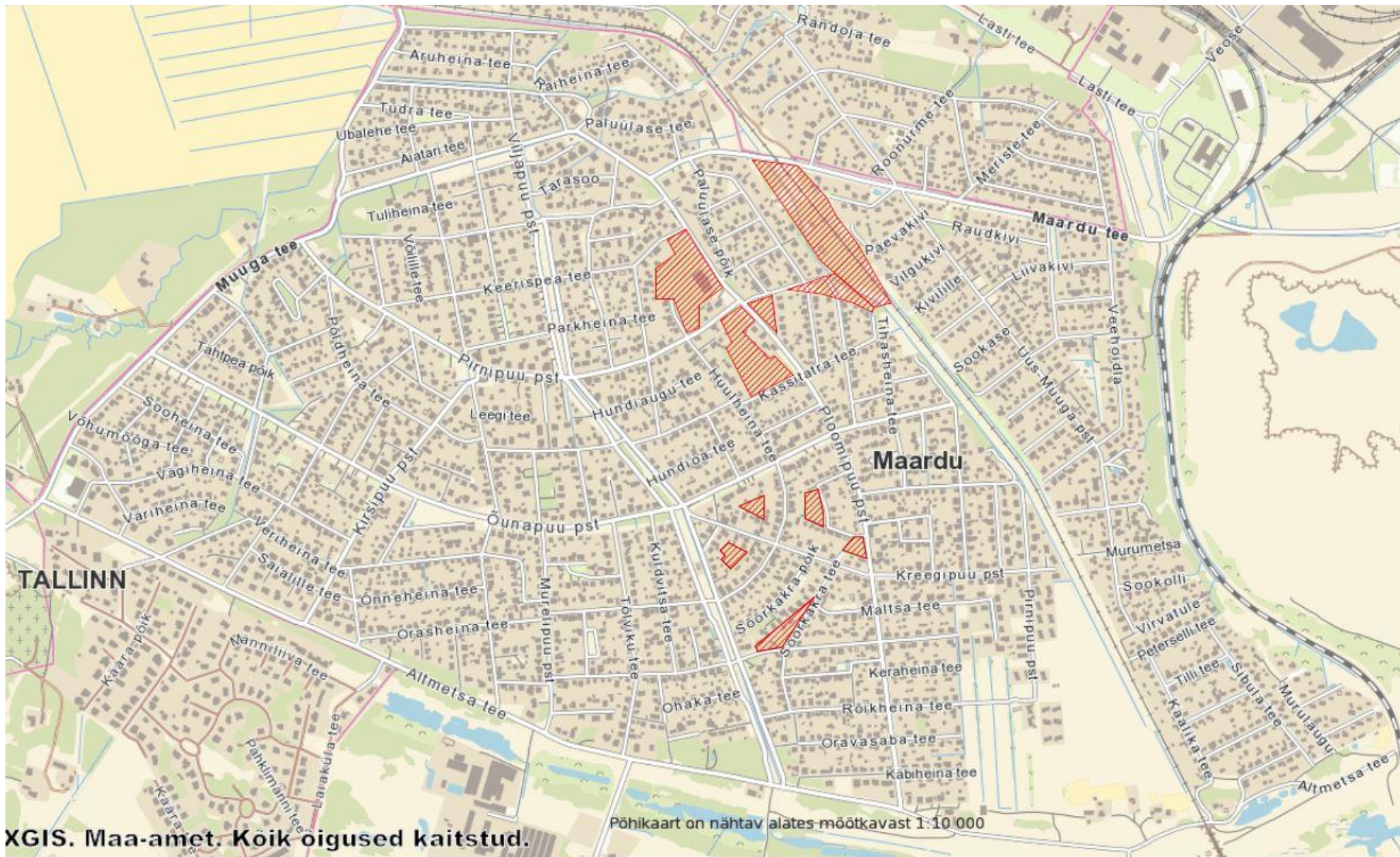
20.0












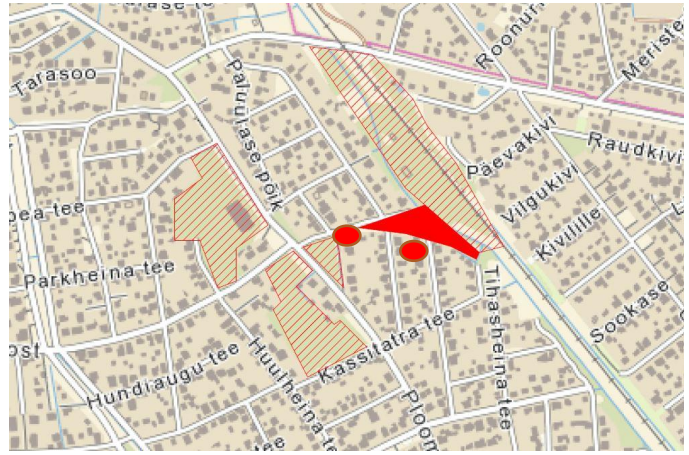
 haljasalad (munitsipaal- või eramaa)



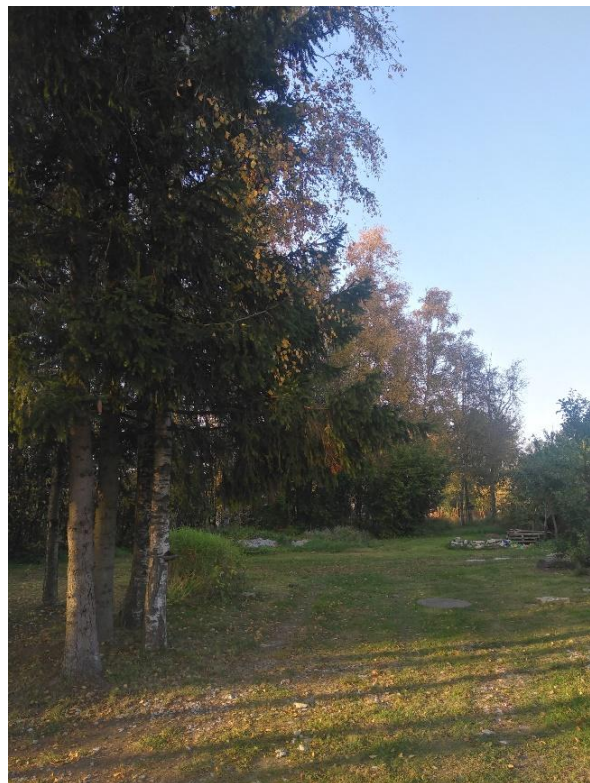


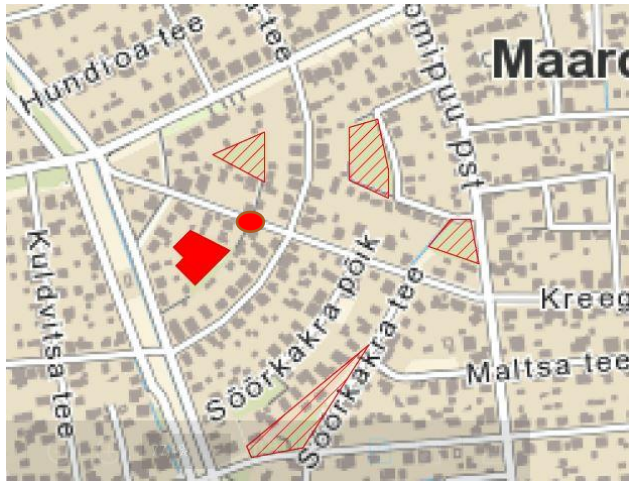


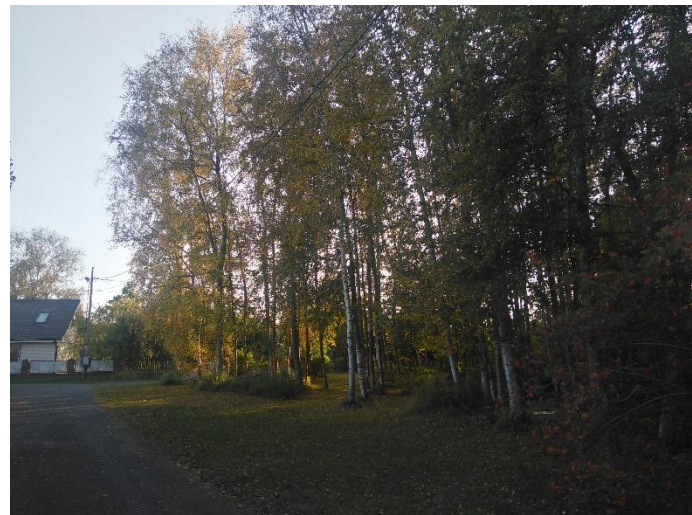
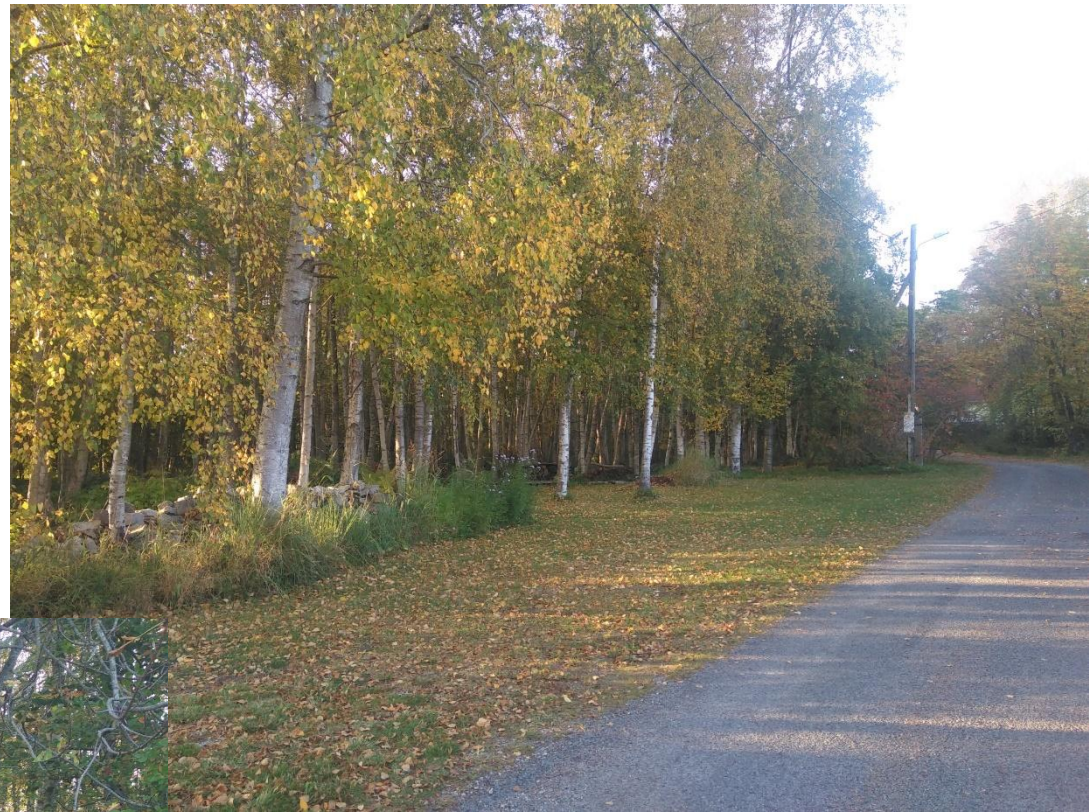
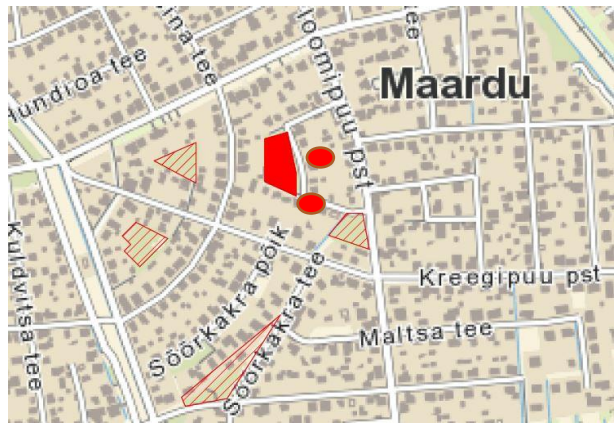




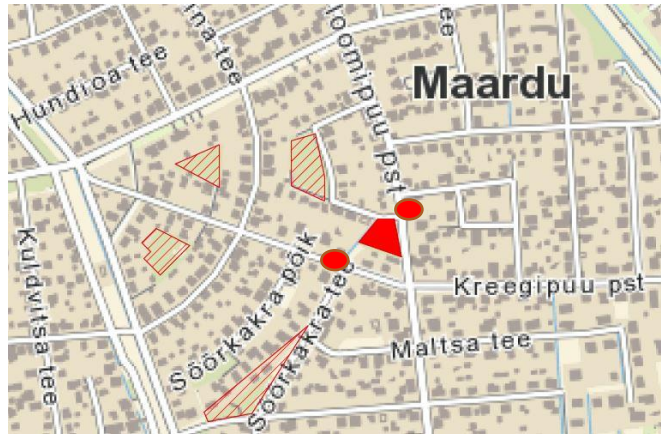


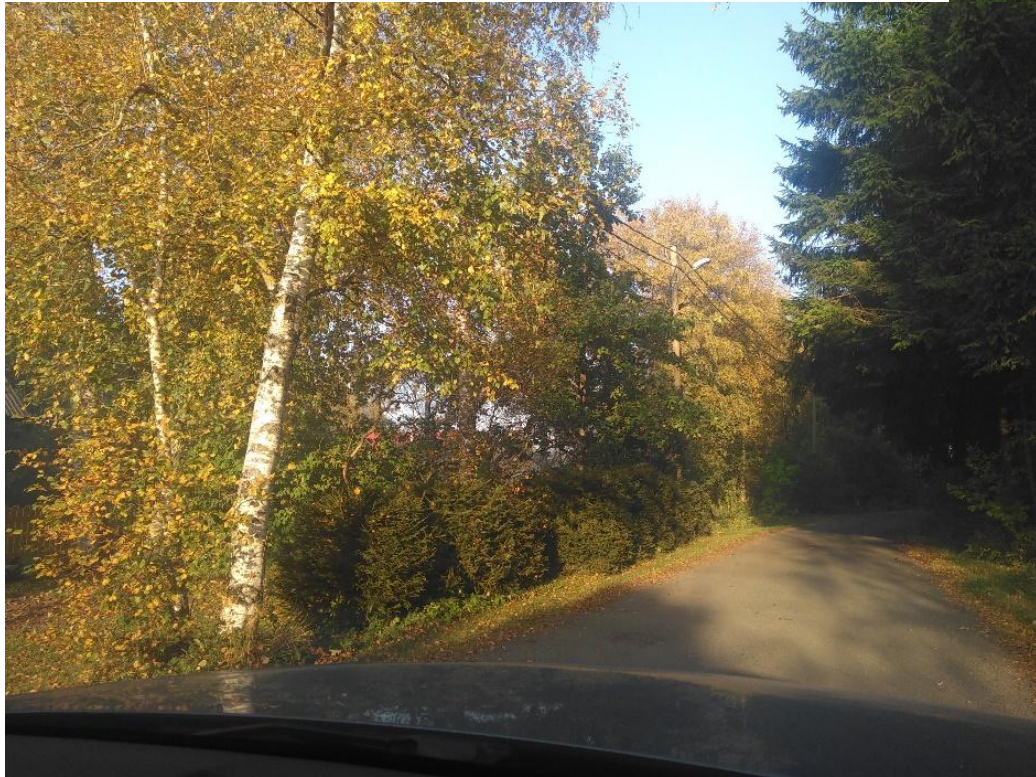
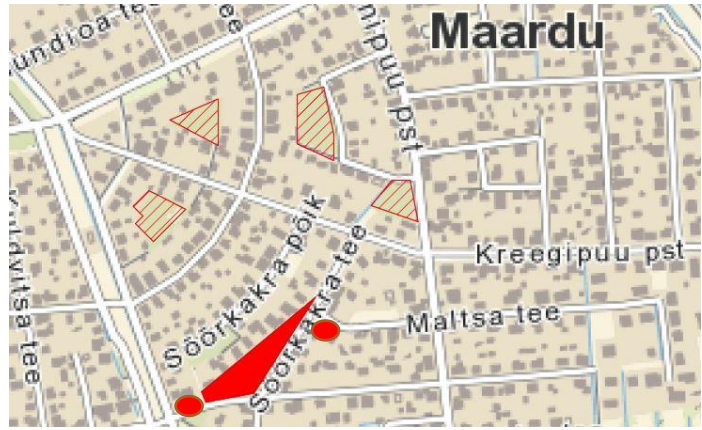












An aerial photograph of a city area, likely in Estonia, showing a dense network of streets and buildings. The image is in grayscale. Overlaid on the center of the image is the text 'TÄNAME TÄHELEPANU EEST!' in large, white, bold, sans-serif capital letters. The text is centered horizontally and vertically. The background shows various street names in Estonian, such as 'Metsakasti', 'Muuga', 'Äigrumäe', 'Lataküla', and 'Narva mnt'. The text is superimposed over a mix of urban and semi-urban areas, with some green spaces visible on the left side.

# TÄNAME TÄHELEPANU EEST!